

Auton turvatyyny (Airbag)

2012

Auton turvatyyny on etupäättörmäyksessä sekunnin murto-osassa täyttyvä energia-vaimennin. Kuljettajan turvatyyny on ohjauspyörässä ja etumatkustajan turvatyyny on etupaneelissa. Kylkikolaria varten on olemassa sivutyynyjä.

Voimakkaassa etupäättörmäyksessä auton pysähtyessä lähes paikoilleen matkustajat jatkavat menoaan sillä nopeudella, joka autolla oli ennen törmäystä. Turvavyöt ja -tyyny estävät kuljettajaa ja matkustajia törmäämästä auton kovia sisätiloja vasten.

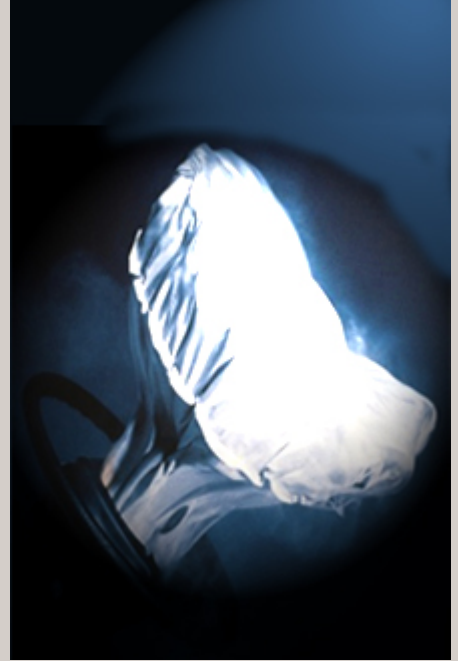
Miksi turvatyyny

Etupäättörmäykset ovat yleisimpiä ja voimakkaimpia. Turvavyötä käyttävän pää tai rinta saattavat iskeytyä auton koviin sisäosiin sitä todennäköisemmin, mitä voimakkaampi törmäys on, mitä löysemmällä hänen turvavyönsä on tai mitä lähempänä rattia tai etupaneelia hän istuu.

Jos kuljettaja pysyy törmäyksessä ja varsinkin sitä mahdollisesti edeltäneen jarrutuksen aikana paikallaan, hänelle ei ole juurikaan vaaraa turvatyynystä, päinvastoin. Oikein kiinnitetyn turvavyön avulla kuljettaja pysyy paikallaan. Vakavassa vaarassa ovat vain ne kuljettajat, jotka istuvat hyvin lähellä rattia. Heidän loukkaantumiseriskinsä on suurempi ilman turvatyynyäkin. Turvallisena etäisyytenä tehtaot suosittavat vähintään 25 cm ohjauspyörän keskeltä mitattuna.

Turvatyynyn toiminta

Turvatyyny on suunniteltu täyttymään automerkistä riippuen etupäättörmäyksessä 15-25 km tuntinopeudessa. Alemmat törmäysnopeudet (15 km/h) on tarkoitettu suojaamaan turvavyötä käyttämätöntäkin matkustajaa. Eräillä automerkeillä turvavyötä käyttävä tunnistetaan ja laukeamiskynnystä heille on nostettu aina 25 km/h asti.



[Muut tietolehdet](#)

[Tulosta pdf](#)

Turvavyö ja turvatyyny

Kuljettajan ja etumatkustajan edessä olevat turvatyynyt eivät korvaa turvavöitä, vaan ovat turvavöiden antamaa suojaa täydentäviä lisälaitteita. Turvavyön arvioidaan antavan lähes 50 %:n, kuljettajan turvatyynyn noin 30 %:n ja etumatkustajan turvatyynyn noin 20 %:n suojan. Auton käyttöohjekirjasta löytyvät autokohtaiset ohjeet turvalaitteiden käytöstä.

Aiheutuuko turvatyynyistä ongelmia

Turvatyynyt ovat aiheuttaneet vakavia vammoja ja kuolemia. Useimmat turvatyynyn aiheuttamat kuolemat ovat kohdistuneet henkilöihin, jotka eivät ole käyttäneet turvavyötä tai käyttäneet turvavyötä virheellisesti.

Henkilö on usein liikkunut eteenpäin törmäystä edeltävässä jarrutuksessa samalla, kun turvatyyny on [lauennut](#) jopa 300 km/h nopeudella häntä vasten.

Turvatyyny on hengenvaarallinen, jos:

- turvavöitä ei käytetä tai turvavöitä käyteen virheellisesti,
- istutaan liian lähellä turvatyynyä,
- kiinnitetään selkä ajosuuntaan-asennettava lasten turvaistuin etupenkin turvatyyny-paikalle.

Turvatyynyn riskit lyhyille kuljettajille sekä raskaana oleville

Lyhyet kuljettajat voivat olla vaarassa siksi, että istuvat hyvin lähellä rattia. Joissakin tapauksissa suositellaan polkimien pidentämistä.

Raskauden loppupuolella äidin vatsa tulee niin lähelle rattia, että kuljettajana toimimista ei voida suositella. Istuttaessa turvatyynypaikalla on hyvä siirtää istuin taaimpaan asentoonsa.

Aiheet

[Auton renkaat](#)

[Auton turvatyyny](#)

[Turvavyön käyttö](#)

[Lapsi autossa](#)

[Tuulilasi](#)

[Matkapuhelimen käyttö](#)

[Koiran kuljetus autossa](#)

[Eläimet liikenteessä](#)