

JALAN JA PYÖRÄLLÄ

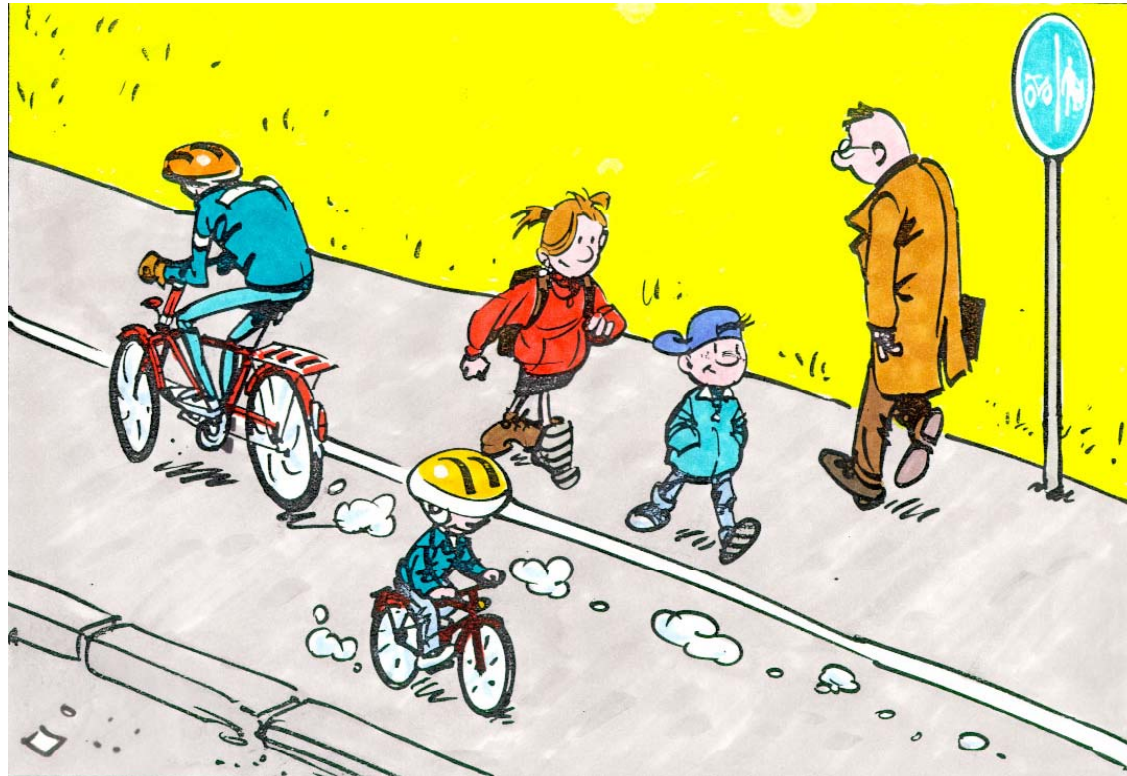


Opettele liikennesäännöt. Varmista aina oman turvallisuutesi vuoksi myös se, että muut tienkäyttäjät ovat huomanneet sinut.

KÄYTÄ KEVYEN LIIKENTEN VÄYLIÄ



Pyörätie ja
jalkakäytävä
rinnakkain



Jalankulkijoille ja pyöräilijöille on liikennemerkeillä osoitettu omat puoliskonsa. Pyöräilijät ajavat oman puolensa oikeassa reunassa.

KÄYTÄ KEVYEN LIIKENTEEN VÄYLIÄ

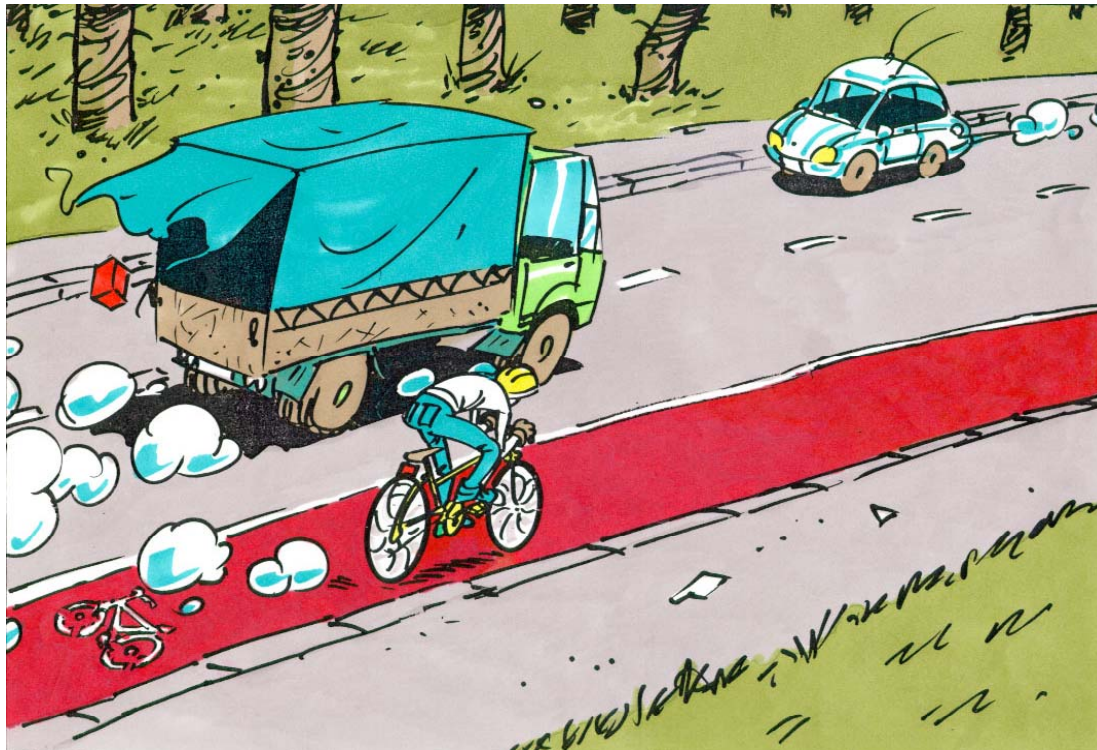


Yhdistetty
pyörätie ja
jalkakäytävä



Jalankulkijat kulkevat oikeassa tai vasemmassa reunassa. Pyöräilijät ajavat oikeassa reunassa.

AJO AJORADALLA JA PYÖRÄKAISTALLA



Ellei pyörätietä ole, pyöräilijä ajaa pientareella tai ajoradan oikeassa reunassa. Pyöräkaistalla pyöräilijä noudattaa samoja sääntöjä kuin ajoradan reunassa ajaessaan.

OPETTELE VÄISTÄMISSÄÄNNÖT



Perussääntö: Tasa-arvoisissa risteyksissä kuljettajan on väistettävä oikealta tulevaa ajoneuvoa.

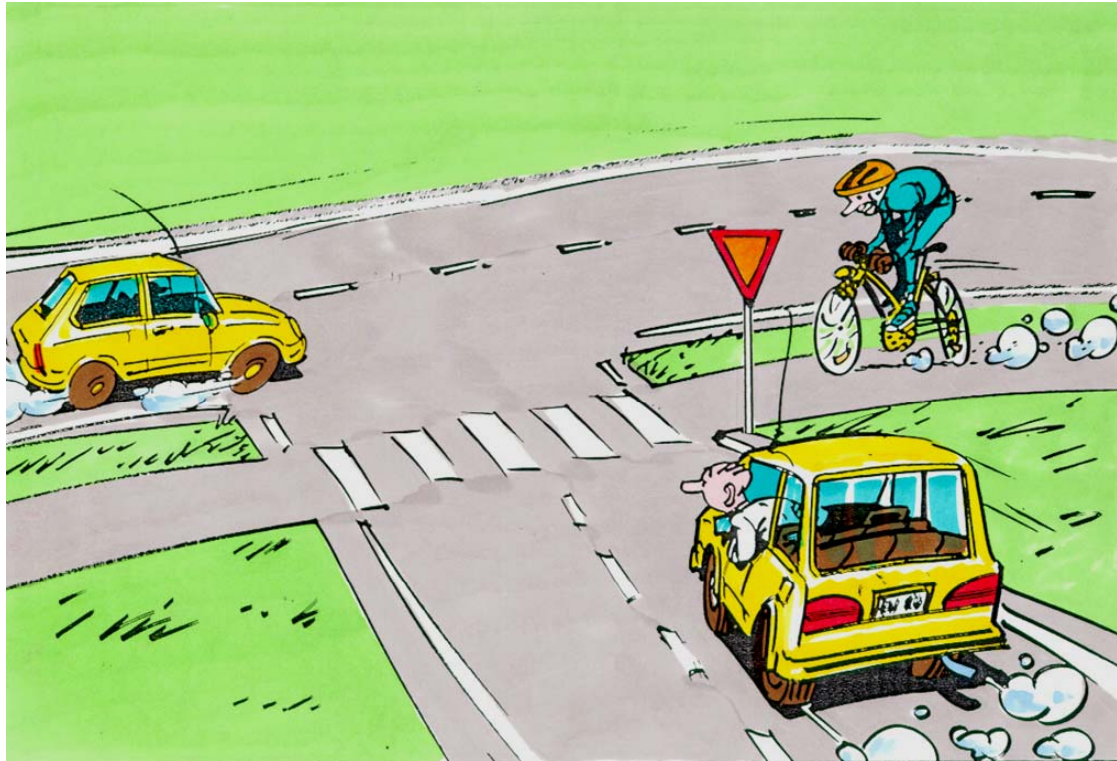
OPETTELE VÄISTÄMISSÄÄNNÖT



Väistämis-
velvollisuus
risteyksessä

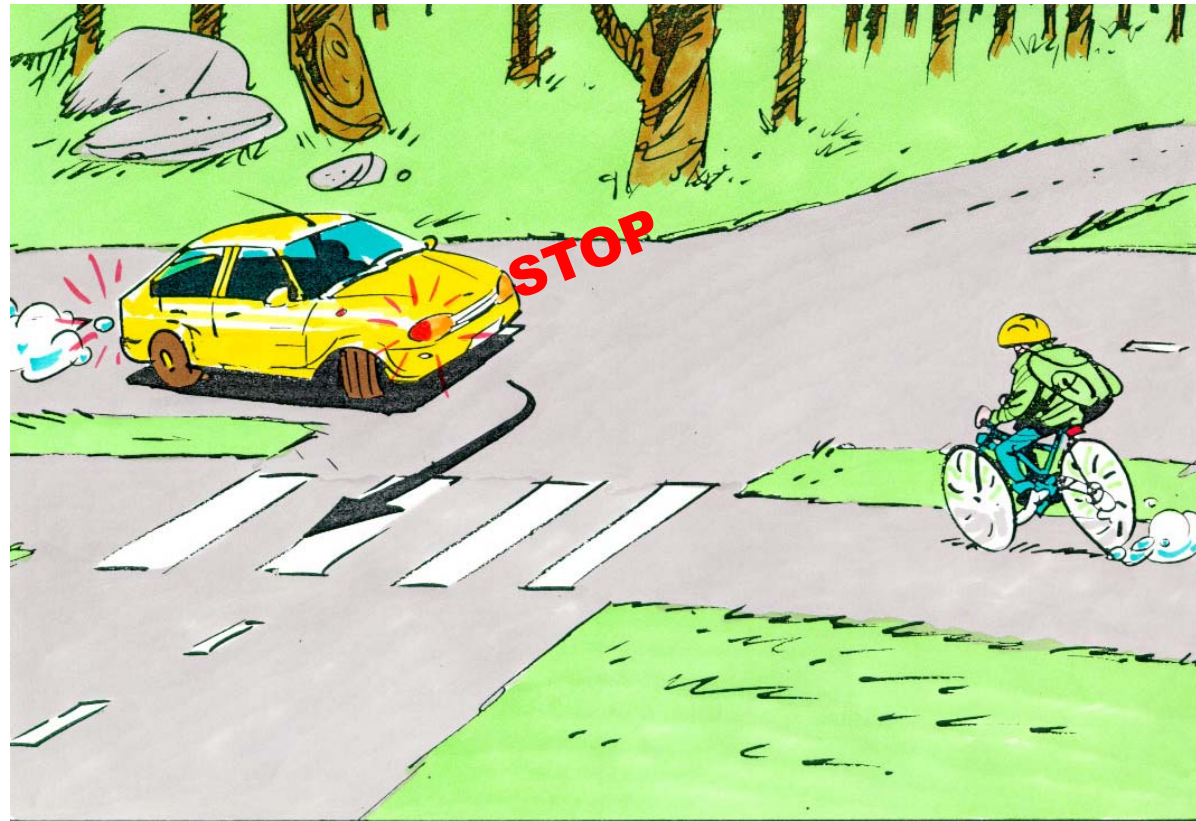


Pakollinen
pysähtyminen
ja väistämis-
velvollisuus



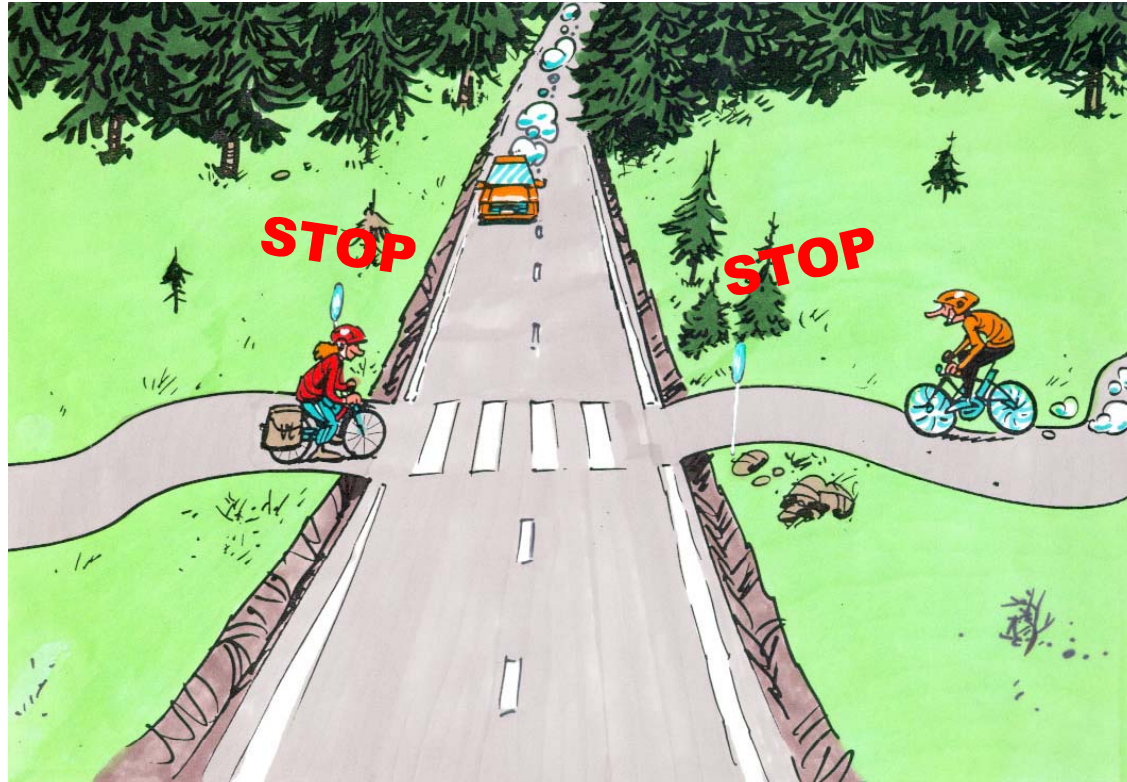
**Liikennemerkkeillä ajojärjestystä voidaan muuttaa.
Kärkikolmion suunnasta tuleva autoilija väistää
myös pyörätiellä ajavia.**

KÄÄNTYVÄ VÄISTÄÄ



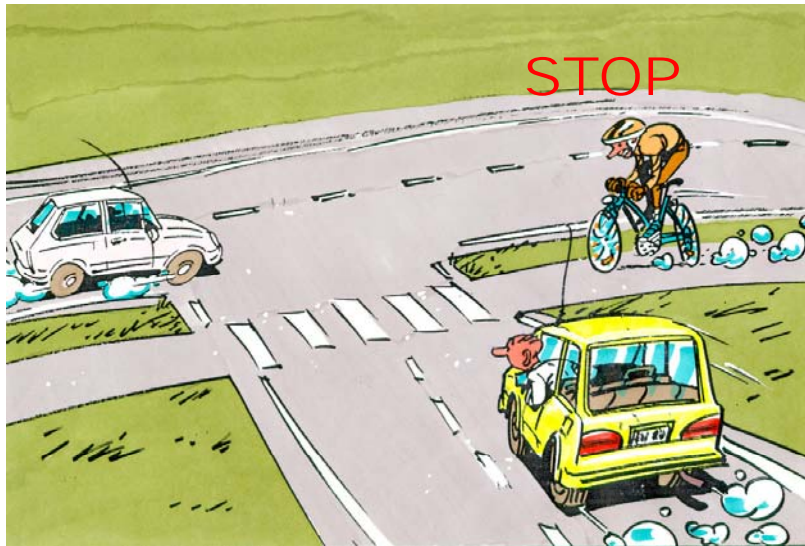
Kääntyvän ajoneuvon on väistettävä risteävää tietä ylittävää jalankulkijaa ja pyöräilijää. Ole kuitenkin tarkkana, koska autoilijat eivät aina havaitse sinua.

PYÖRÄTIELTÄ TULEVA PYÖRÄILIJÄ VÄISTÄÄ



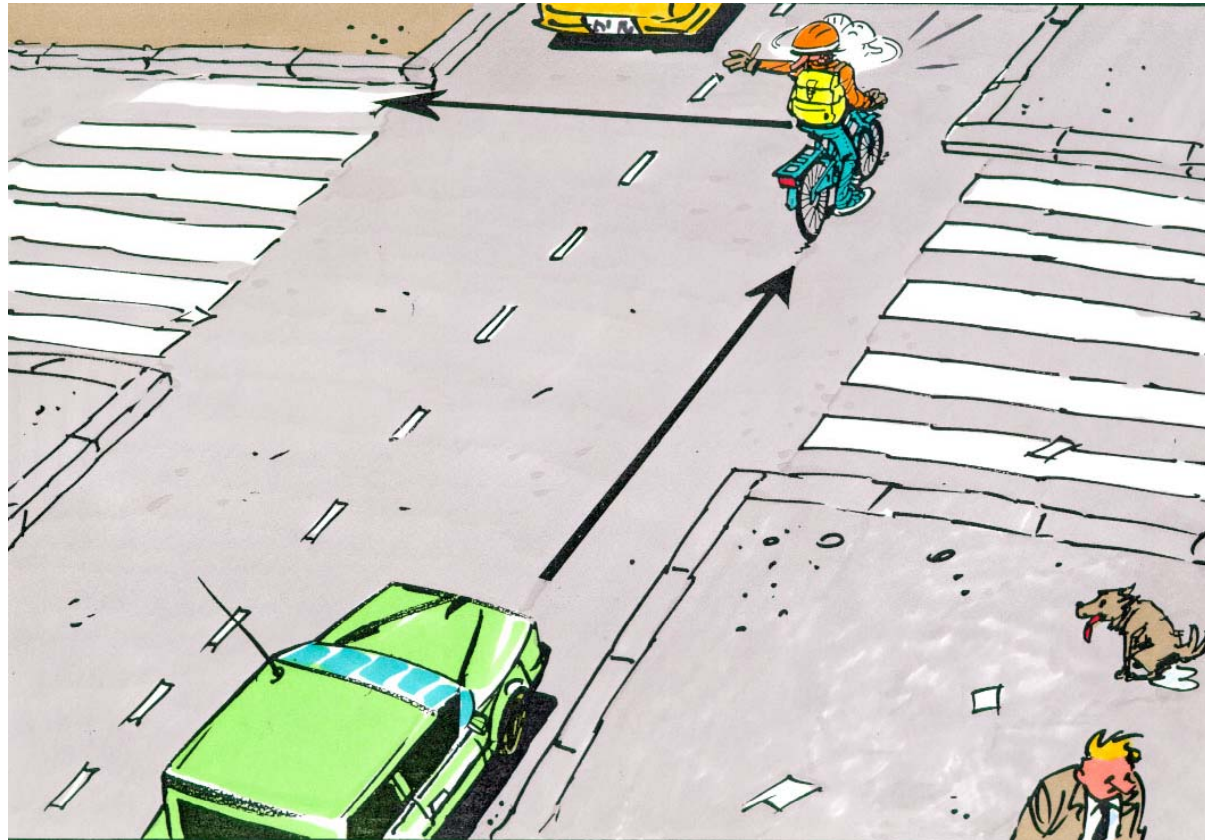
Molemmista suunnista tulevien pyöräilijöiden on väistettävä ajoradan liikennettä

NÄISSÄKIN TILANTEISSA PYÖRÄILIJÄN ON VÄISTETTÄVÄ



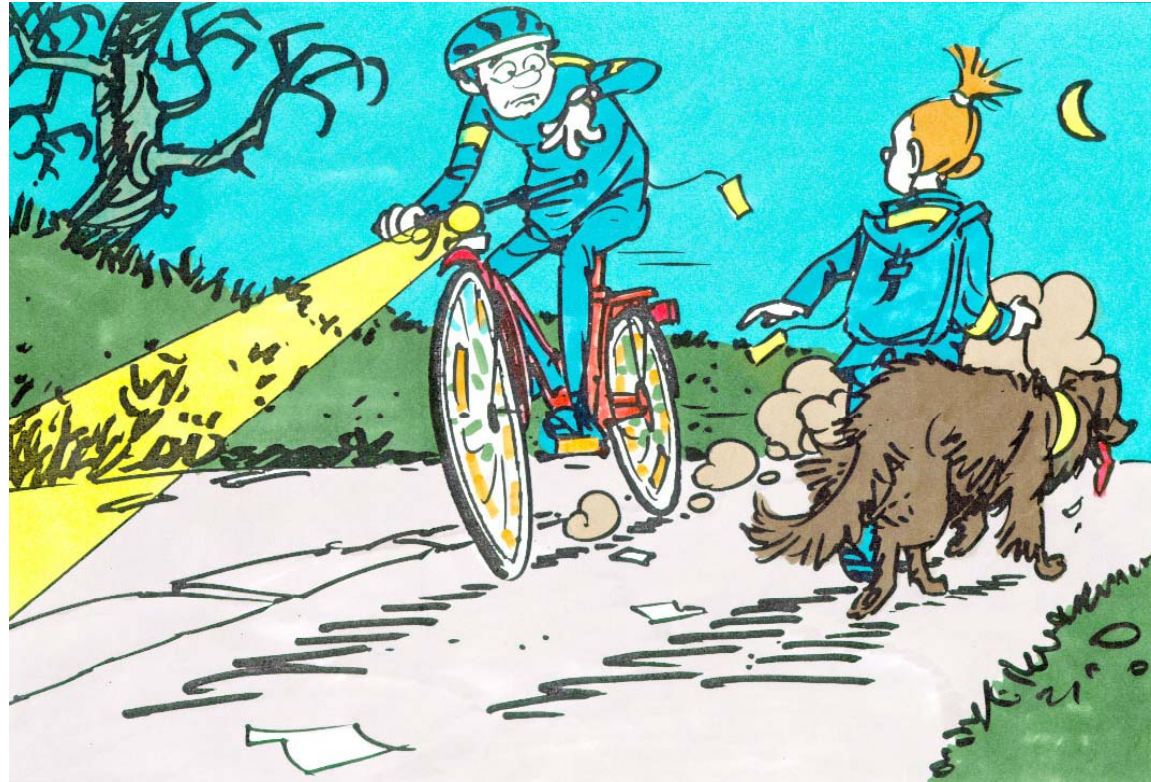
Selvitä väistämissäännöt omalla reitilläsi.

KÄÄNNY OIKEIN



Vasemmalle kääntyminen on vaarallisimpia tilanteita ajoradalla pyöräiltäessä. Turvallisin tapa on tehdä ns. suorakulmakäännös.

NÄE JA NÄY



Jalankulkijan ja pyöräilijän on vaarallista liikkua pimeällä ilman heijastimia ja valoja. Käytä niitä myös taajamissa.

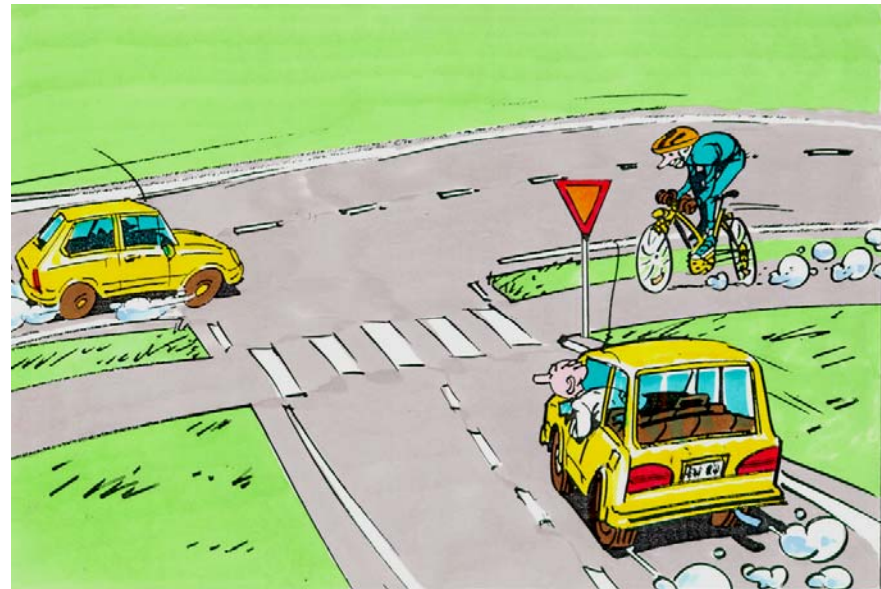
VÄLTÄ VAARATILANTEET

Tienylitys



Käytä suojatietä. Seuraa tarkasti, mitä autoilijat tekevät.

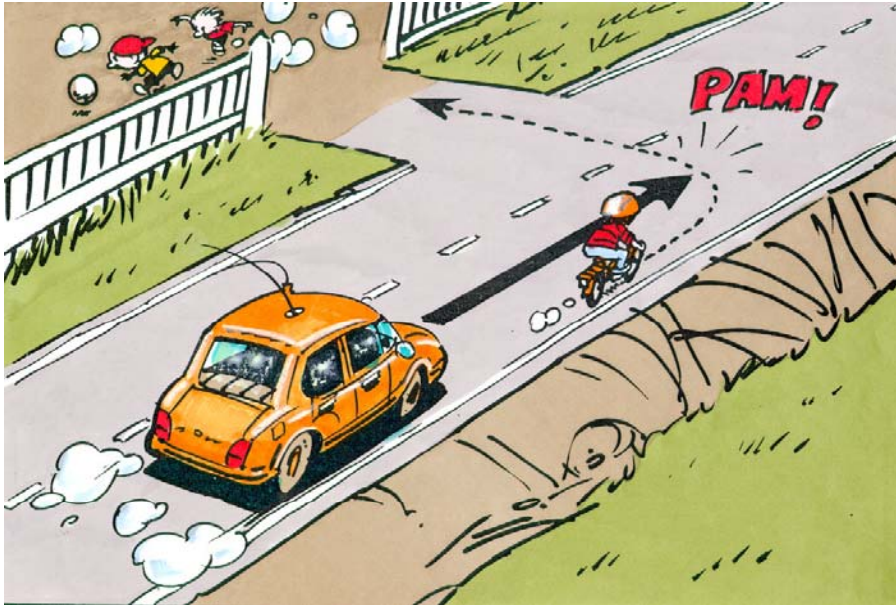
Väistääkö autoilija?



Lähesty risteystä varoen. Oikealle kääntyvä ei välttämättä havaitse oikealta tulevaa pyöräilijää.

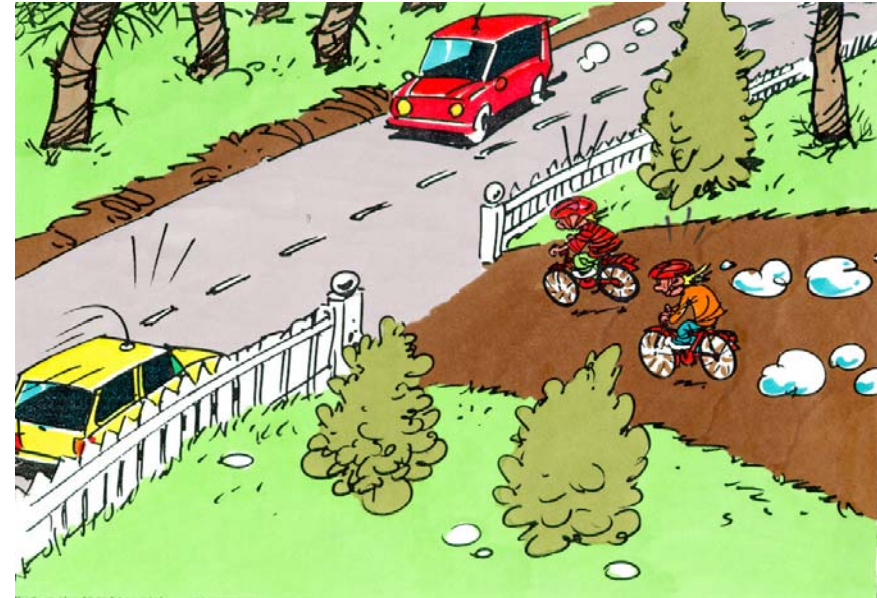
VÄLTÄ VAARATILANTEET

Yllättäen vasemmalle ..



Älä käänny yllättäen autoilijan eteen. Näytä suuntamerkki ja tarkkaile takaa tulevia. Pysähdy tarvittaessa.

Vauhdilla tielle...



Älä ryntää tai aja tielle näköesteen takaa tai muuten yllättäen.

KUNNON VÄLINEILLÄ



Turvallinen ja miellyttävä pyöräily vaatii kunnon pyörän ja oikeat varusteet.