

Mopoilijoiden henkilövahingot tieliikenteessä

Mopoilijoiden liikennekuolemien määrä on pysytellyt lähes samalla tasolla viimeisen kymmenen vuoden aikana. Loukkaantuneiden määrä on 2,5-kertaistunut vastaavana aikana.

Viimeisen viiden vuoden aikana on kuollut keskimäärin 11 ja loukkaantunut 950 mopoilijaa vuodessa. Kaikista tieliikenteessä menehtyneistä neljä prosenttia ja loukkaantuneista 12 prosenttia on ollut mopoilijoita. Miehiä menehtyneistä oli 86 prosenttia ja loukkaantuneista 68 prosenttia.

Kuolemantapauksissa tapahtumapaikkana oli risteys 40 prosentissa ja loukkaantumisissa 54 prosentissa tapauksista.

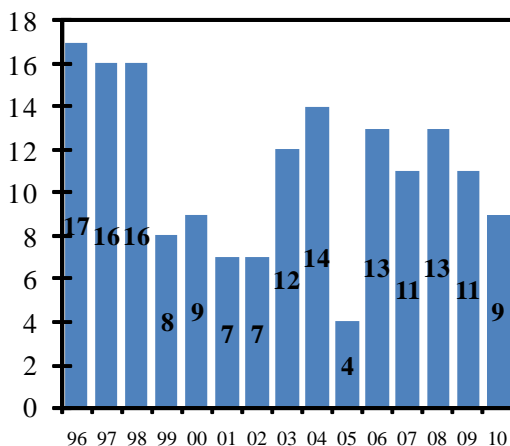
Taajamien ulkopuolella tapahtui 65 prosenttia kuolemista ja neljännes loukkaantumisista. Uhreista 30 prosenttia menehtyi kohtaamisonnettomuuksissa ja 27 prosenttia risteävien ajosuuntien onnettomuuksissa. Loukkaantumisista 30 prosenttia tapahtui risteävien ajosuuntien onnettomuuksissa ja 23 prosenttia saman ajosuunnan onnettomuuksissa.

Taajamissa tapahtui kolme neljästä loukkaantumisista ja 35 prosenttia kuolemantapauksista. Kuolemista 35 prosenttia tapahtui risteävien ajosuuntien onnettomuuksissa ja 25 prosenttia ulosajoissa. Loukkaantumisista 38 prosenttia tapahtui risteävien ajosuuntien onnettomuuksissa ja 25 prosenttia saman ajosuunnan onnettomuuksissa.

Loukkaantuneista neljä viidestä oli 15-24-vuotiaita nuoria

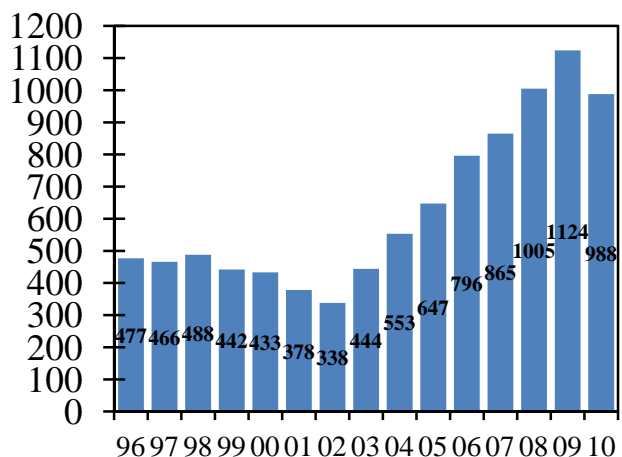
Kaikista mopoilijoina kuolleista 54 prosenttia ja loukkaantuneista 83 prosenttia oli 15-24-vuotiaita.

KUOLLEET

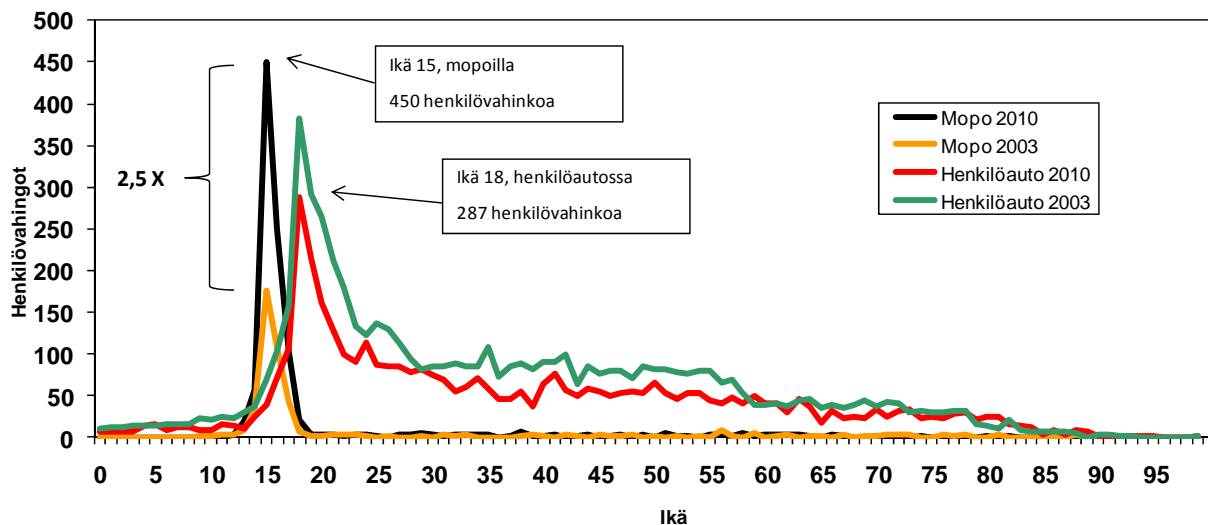


Kuva 1. Tieliikenteessä kuolleet mopoilijat 1996-2010.

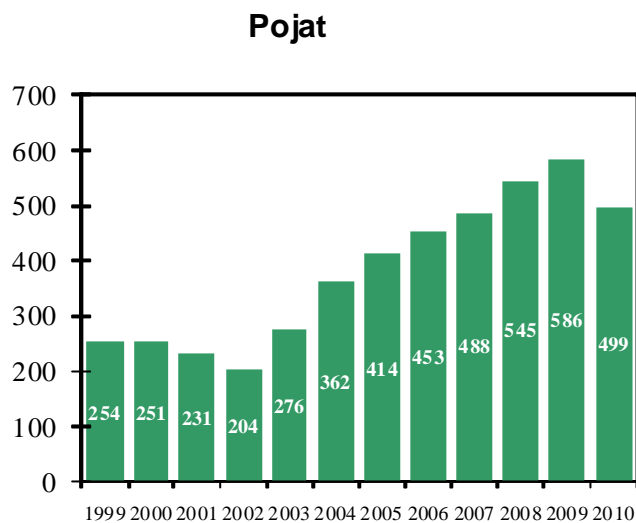
LOUKKAANTUNEET



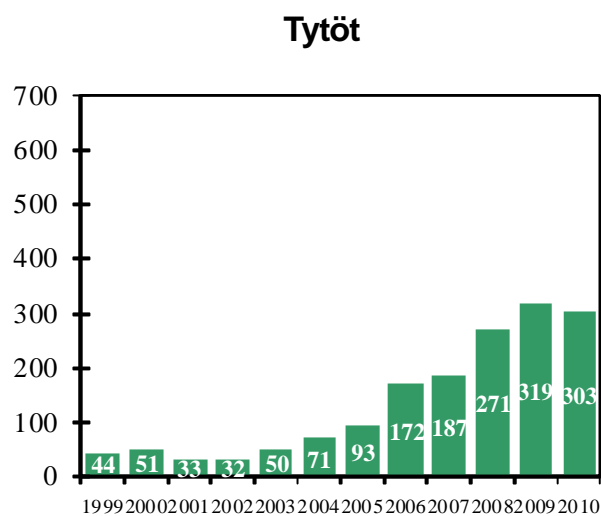
Kuva 2. Tieliikenteessä loukkaantuneet mopoilijat 1996-2010. Tilastointiperusteet muuttuneet loukkaantuneiden osalta 2003.



Kuva 3. Tieliikenteen henkilövahingot iän mukaan (mopolla ja henkilöautossa) vuosina 2004 & 2010.



Kuva 4. 15-17-vuotiaiden poikien henkilövahingot mopoiiljoina 1999-2010.



Kuva 5. 15-17-vuotiaiden tyttöjen henkilövahingot mopoiiljoina 1999-2010.

Tämä tarkastelu perustuu pääosin Tilastokeskuksen tilastoimiin, poliisin tietoon tulleisiin tieliikenneonnettomuuksiin vuosina 2006 - 2010.